

# KREATIVE OBERFLÄCHENGESTALTUNG

mit Poraver<sup>®</sup> als Strukturkorn

Neben den bekannten Oberflächenmaterialien Putz, Papier und Textil ermöglicht Poraver<sup>®</sup> Blähglasgranulat kreative Oberflächengestaltungen für Wohnräume.

Die Strukturbeschichtungen mit Poraver<sup>®</sup> ermöglichen völlig neue Oberflächenoptiken und -haptiken.

Poraver<sup>®</sup> wird als rein mineralischer Leichtzuschlag in verschiedenen Korngrößen angeboten. Die mit Poraver<sup>®</sup> hergestellten kreativen Wandbeschichtungen können mittels Wisch-, Pinsel- oder Spachteltechnik einfach verarbeitet werden. Poraver<sup>®</sup> eignet sich durch sein stabiles, leichtes und rundes Korn hervorragend als strukturgebendes Element für diesen Einsatzbereich.

## ANWENDUNG

### > Einsatzmenge

- ca. 5-30 Gew.-% Poraver<sup>®</sup>

### > Effekte

- Inselbildung (mit Körnung 0,1 - 0,3 mm und 0,25 - 0,5 mm)
- Schneeverwehungen (mit Körnung 0,04 - 0,125 mm)
- Strukturkorn (mit Körnung 0,5 - 1 mm)

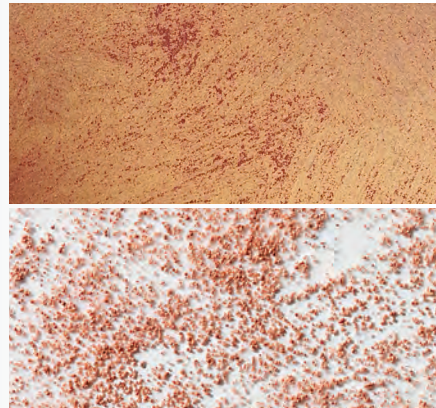
### > Anwendung



### > Vorteile Poraver<sup>®</sup>

- Runde, leichte und feste Körner eignen sich sehr gut für eine dauerhafte und einzigartige Oberflächenstruktur
- Gute Anbindung der Körner an die Bindemittelmatrix (kein Absanden bei geeignetem Bindemittel)
- Besonders einfaches und schnelles Applizieren mittels Pinsel

### > Produktbeispiele



## KONTAKT

### DENNERT PORAVER GMBH

Mozartweg 1  
96132 Schlüsselfeld  
Telefon +49 9552 92977 - 0  
Fax +49 9552 92977 - 26  
E-Mail [info@poraver.de](mailto:info@poraver.de)



[www.poraver.com](http://www.poraver.com)